

# QMExport

## Piattaforma di Match-Making

<https://www.qualitymade.eu/match-making/>

**Interreg**

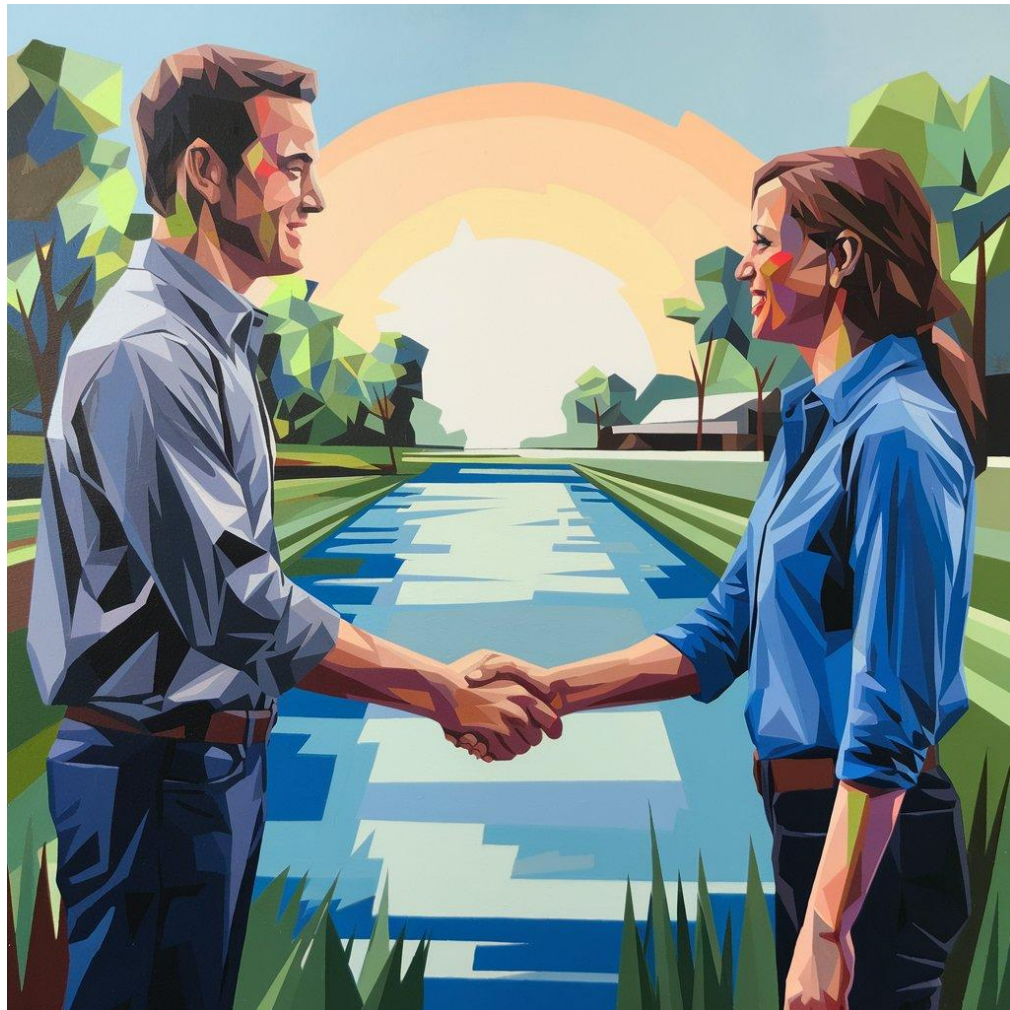


Cofinanziato  
dall'Unione europea  
Cofinancé par  
l'Union européenne

**Marittimo-IT FR-Maritime**



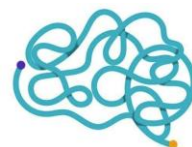
# Match-Making la spinta per il tuo mercato



**Analizzare il  
proprio mercato**



**Parlare con  
possibili partner**



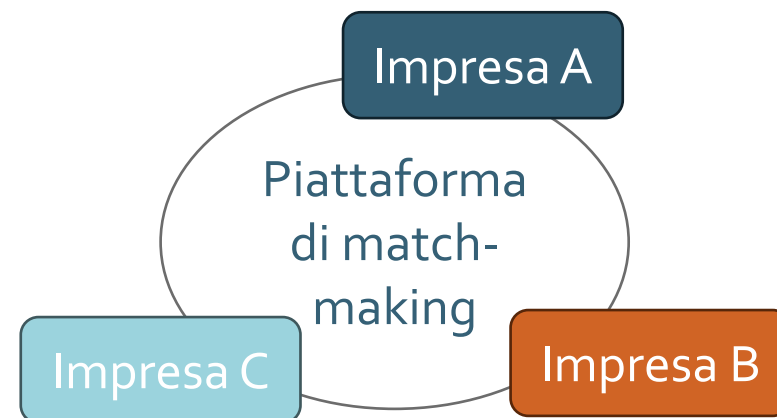
**Trovare nuove  
collaborazioni**

## Cos'è il Match-Making?

- Il Match-Making è un sistema intelligente che aiuta le aziende a trovare altre imprese compatibili con i propri interessi, obiettivi e settori.
- Immagina una sorta di «Agenzia» per aziende: inserisci il profilo della tua impresa e la piattaforma ti mostra quelle con cui potresti collaborare al meglio. Questo facilita la nascita di partnership, collaborazioni e nuove opportunità di business.

## Vantaggi per le aziende

- Trova partner commerciali in modo semplice e veloce.
- Risparmia tempo nella ricerca di collaborazioni.
- Accedi a una rete di imprese con interessi simili.
- Personalizza i criteri di ricerca per ottenere risultati su misura.



## La piattaforma web che ti aiuta a crescere!

- Permette di creare **collegamenti con altre aziende** in modo semplice
- Cerca chi è più affine e complementare a te, per **collaborazioni** di successo
- **Allarga il tuo mercato**, supera i confini tradizionali ed esplora nuove opportunità





# Piattaforma di Match-Making

Favorire le collaborazioni B2B tra le aziende aderenti al marchio Quality Made

## Funzionalità principali

- Profilazione aziendale dettagliata
- Ricerca di aziende compatibili (Match-Making)
- Clusterizzazione avanzata per analisi di affinità
- Mappa interattiva delle aziendeEsportazione dei risultati

## Vantaggi per le aziende

- Maggiore visibilità nel network Quality Made
- Opportunità di partnership mirate
- Accesso a strumenti di analisi e posizionamento
- Supporto alla crescita e all'innovazione collaborativa

# Utenti e funzioni disponibili

## Utente

Personale associato ad un'azienda

- Inserire e aggiornare il profilo aziendale
- Effettuare ricerche di Match-Making con la propria azienda
- Personalizzare i parametri di ricerca (con pesi e valori specifici)
- Visualizzare e contattare aziende compatibili
- Esportare i risultati delle ricerche
- Consultare la mappa delle aziende con profilo completo

## Admin

Gestore della piattaforma

- Inserire e aggiornare il profilo aziendale
- Effettuare ricerche di Match-Making tra aziende
- Personalizzare i parametri di ricerca (con pesi e valori specifici)
- Associare Utenti e Aziende
- Esportare i risultati delle ricerche
- Consultare la mappa delle aziende con profilo completo

## Operatore

Analista e Operatore Turistico

- Effettuare ricerche di clusterizzazione tra aziende
- Impostare parametri di affinità e filtri
- Esportare i cluster di aziende
- Consultare i profili delle aziende nei cluster

# Processo attivazione azienda

## AMMINISTRATORE

Creazione di una nuova Azienda nel sistema

Inserimento Anagrafica e geolocalizzazione

Inserimento dati profilazione (se disponibili)

Creazione Utente ed associazione all'azienda

## UTENTE

Accesso alla piattaforma

Verifica anagrafica azienda e geolocalizzazione

Completamento profilo aziendale



Entra



Username



Password

[Password dimenticata?](#)

Entra

# Match-Making i criteri di ricerca e profilazione



- **Settori di attività**
- **Mercati di riferimento**
- **Lingue straniere conosciute**
- **Ausili per la fruizione di servizi e prodotti per clienti con esigenze speciali**
- **Comunicazione verso tutti i potenziali fruitori**
- **Certificazioni acquisite**
- **Servizi offerti/richiesti**
- **Collaborazioni**
- **Collegamenti con il territorio**



# Match-Making dell'Operatore

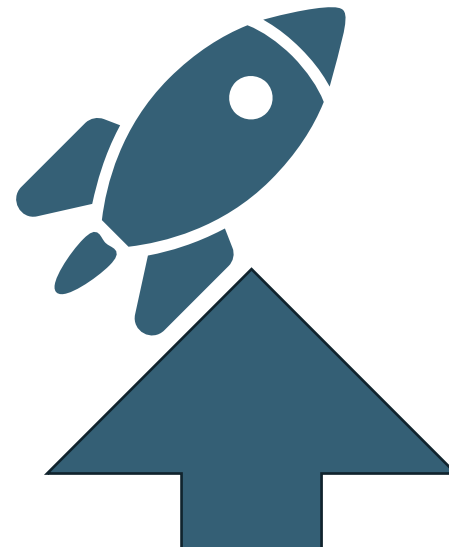
## OPERATORE

Modifica i parametri della sua ricerca  
(caselle di profili desiderati, con  
relativa importanza)

Esegue la ricerca

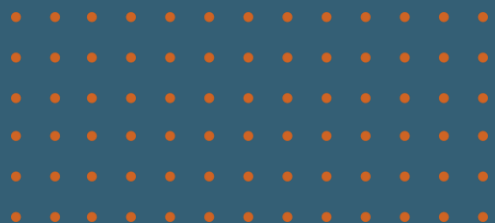
Esplora i raggruppamenti (cluster)  
ottenuti

Esporta il pdf con la lista delle aziende



Offre nuove possibilità  
di lavoro

Contatta le aziende



**Interreg**



Cofinanziato  
dall'Unione europea  
Cofinancé par  
l'Union européenne

**Marittimo-IT FR-Maritime**

